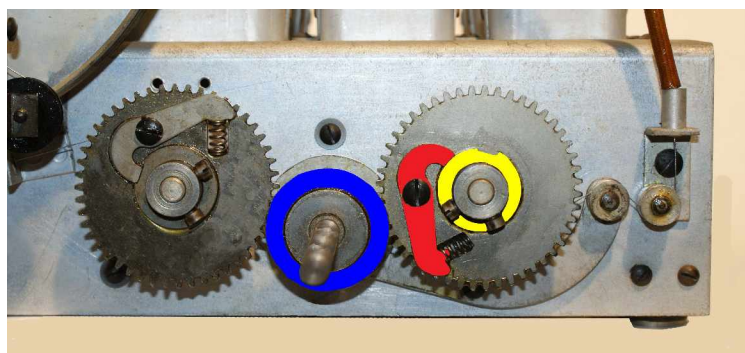
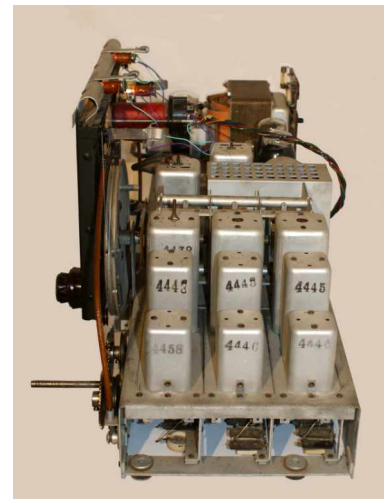


## Un meuble Paillard 428 de 1941

Paillard a fabriqué des postes de radio d'une qualité mécanique digne de la perfection. Durant ces années, en Europe les fabricants s'occupaient plus de la production que de la qualité. Le meuble radio, à cette époque, représente un statut social, il doit donc être beau et imposant. Le remarquable récepteur radio Paillard type hétérodyne est constitué d'un amplificateur HF à faible souffle formé par un tube EF8, d'un l'antifading réalisé par le tube EBC3 qui est aussi utilisé pour la détection basses fréquences (BF). L'étage de puissance emploie deux tubes EL3 montés en push-pull. Soit 9 tubes avec l'œil magique EM4. Mais il y a aussi pleins d'astuces judicieusement pensées pour le plaisir des clients. Par exemple, le sélecteur des gammes d'ondes devait avoir 10 positions, mais en ce temps là, il n'y en avait que 5, c'est alors qu'un mécanisme extrêmement ingénieux est fabriqué et ainsi en fin de butée du premier sélecteur, un deuxième est activé au moyen de cames et de rochets. Ils sont utilisés pour faire basculer le commutateur et ainsi avoir la continuité dans la recherche des diverses gammes de longueur d'ondes. Les boutons de recherche sont aussi raccordés par un câble à l'aiguille du cadran constitué par une échelle très étalée des stations. Mieux encore, une flèche vient aider l'auditeur à la lecture des diverses positions de sélection. Finalement on découvre que la commande centrale est formée de trois axes qui sont reliés entre eux par des engrenages qui commande tout le poste.



Paillard 428 avec le jeu des cames (bleu, jaune) et rochets (rouge)

Il faut encore retenir la précision de sélection des stations.

Positions 1 à 5:

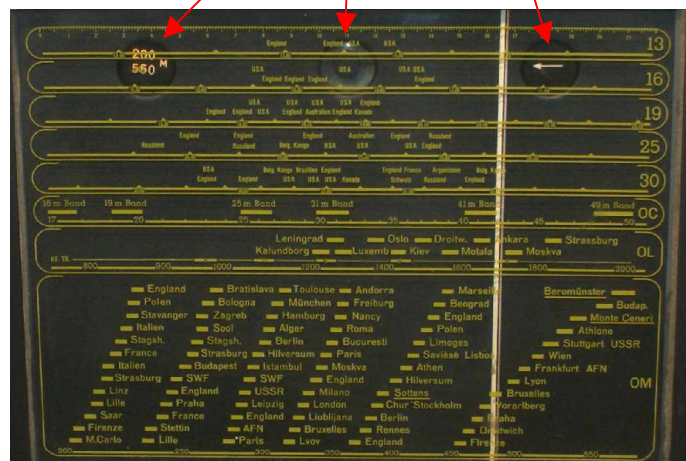
- 1 gauche : Pick-up
- 800-2000 m Longues ondes
- 200- 550 m Moyens ondes
- 17 - 50 m Courtes ondes

annonce Bandes étalées

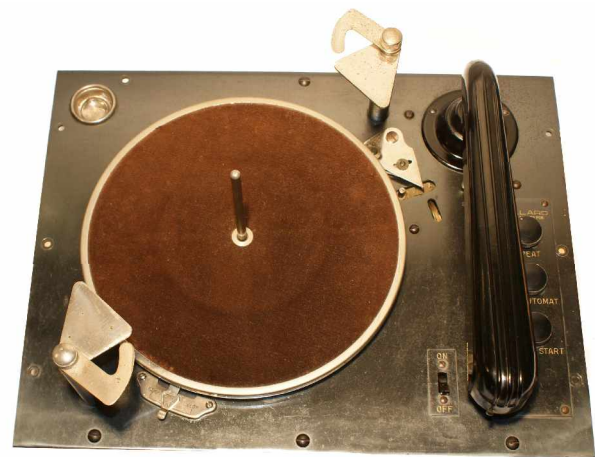
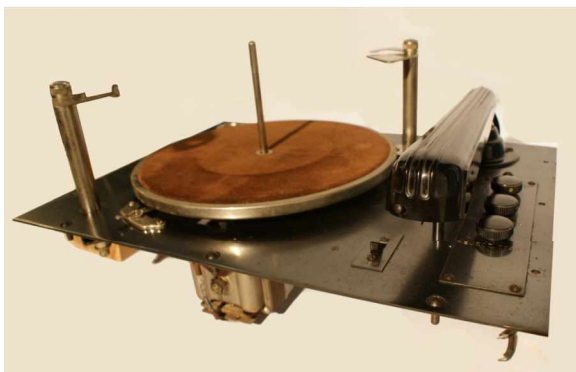
Positions 6 à 10:

- 2 droite : Bande étalée 13 m
- Bande étalée 16 m
- Bande étalée 19 m
- Bande étalée 25 m
- Bande étalée 30 m

Indicateur de bande      œil magique      flèche de position



Quant au pick-up 78 t/min Paillard avec sa tête dynamique, il possède déjà l'arrêt automatique et le distributeur de disques. Le bras porte le nom de la " locomotive ", dû à sa forme pas à son poids qui est de 600g. Mais rassurez-vous il ne va pas appuyer avec un tel poids sur l'aiguille.



de pouvoir aisément changer d'aiguille.

Le bras est prévu pour pivoter sur lui-même afin

Révision de l'appareil effectuée par M. J-P. Blicklé à l'atelier de l'AUDIORAMA en 2010